

# สรุประยะเวลาการดำเนินงานระบบเฝ้าระวังโรค โปรแกรม R8 506 Dashboard เขตสุขภาพที่ 8

ตั้งแต่ 1 มกราคม 2560 - 28 กุมภาพันธ์ 2560

จังหวัด	ระยะเวลาดังแต่พบผู้ป่วยจนถึงรายงานใน Dashboard	ระยะเวลาดังแต่รายงานใน Dashboard จนถึงแจ้ง SRRT	ระยะเวลาดังแต่แจ้ง SRRT จนถึง SRRT เริ่มดำเนินการ	ระยะเวลาดังแต่ SRRT เริ่มดำเนินการจนถึงสิ้นสุด	ระยะเวลารวมตั้งแต่พบผู้ป่วยจนถึง SRRT เริ่มดำเนินการเสร็จสิ้น
บึงกาฬ	ต่ำสุด : 0 วัน	ต่ำสุด : 0 นาที	ต่ำสุด : 2 นาที	ต่ำสุด : 0 นาที	ต่ำสุด : 20 นาที
	เฉลี่ย : 2 วัน	เฉลี่ย : 2 วัน	เฉลี่ย : 1 วัน	เฉลี่ย : 7 ชั่วโมง	เฉลี่ย : 3 วัน
	สูงสุด : 30 วัน	สูงสุด : 28 วัน	สูงสุด : 11 วัน	สูงสุด : 15 วัน	สูงสุด : 29 วัน
หนองบัวลำภู	ต่ำสุด : 1 วัน	ต่ำสุด : 0 นาที	ต่ำสุด : 12 นาที	ต่ำสุด : 0 นาที	ต่ำสุด : 1 ชั่วโมง
	เฉลี่ย : 3 วัน	เฉลี่ย : 1 นาที	เฉลี่ย : 10 วัน	เฉลี่ย : 4 นาที	เฉลี่ย : 10 วัน
	สูงสุด : 10 วัน	สูงสุด : 2 นาที	สูงสุด : 31 วัน	สูงสุด : 1 ชั่วโมง	สูงสุด : 31 วัน
อุดรธานี	ต่ำสุด : 0 วัน	ต่ำสุด : 0 นาที	ต่ำสุด : 0 นาที	ต่ำสุด : 0 นาที	ต่ำสุด : 25 นาที
	เฉลี่ย : 4 วัน	เฉลี่ย : 1 วัน	เฉลี่ย : 7 วัน	เฉลี่ย : 1 ชั่วโมง	เฉลี่ย : 8 วัน
	สูงสุด : 42 วัน	สูงสุด : 22 วัน	สูงสุด : 46 วัน	สูงสุด : 1 วัน	สูงสุด : 46 วัน
เลย	ต่ำสุด : 0 วัน	ต่ำสุด : 0 นาที	ต่ำสุด : 3 นาที	ต่ำสุด : 0 นาที	ต่ำสุด : 8 นาที
	เฉลี่ย : 3 วัน	เฉลี่ย : 2 ชั่วโมง	เฉลี่ย : 4 วัน	เฉลี่ย : 2 ชั่วโมง	เฉลี่ย : 3 วัน
	สูงสุด : 24 วัน	สูงสุด : 16 ชั่วโมง	สูงสุด : 46 วัน	สูงสุด : 1 วัน	สูงสุด : 46 วัน
หนองคาย	ต่ำสุด : 0 วัน	ต่ำสุด : 0 นาที	ต่ำสุด : 7 นาที	ต่ำสุด : 0 นาที	ต่ำสุด : 12 นาที
	เฉลี่ย : 2 วัน	เฉลี่ย : 6 ชั่วโมง	เฉลี่ย : 4 วัน	เฉลี่ย : 7 ชั่วโมง	เฉลี่ย : 3 วัน
	สูงสุด : 9 วัน	สูงสุด : 2 วัน	สูงสุด : 21 วัน	สูงสุด : 8 วัน	สูงสุด : 21 วัน
สกลนคร	ต่ำสุด : 0 วัน	ต่ำสุด : 0 นาที	ต่ำสุด : 23 นาที	ต่ำสุด : 0 นาที	ต่ำสุด : 1 ชั่วโมง
	เฉลี่ย : 5 วัน	เฉลี่ย : 8 ชั่วโมง	เฉลี่ย : 7 ชั่วโมง	เฉลี่ย : 14 นาที	เฉลี่ย : 15 ชั่วโมง
	สูงสุด : 46 วัน	สูงสุด : 2 วัน	สูงสุด : 19 ชั่วโมง	สูงสุด : 1 ชั่วโมง	สูงสุด : 3 วัน
นครพนม	ต่ำสุด : 0 วัน	ต่ำสุด : 0 นาที	ต่ำสุด : 0 นาที	ต่ำสุด : 0 นาที	ต่ำสุด : 3 นาที
	เฉลี่ย : 2 วัน	เฉลี่ย : 11 ชั่วโมง	เฉลี่ย : 1 วัน	เฉลี่ย : 1 ชั่วโมง	เฉลี่ย : 2 วัน
	สูงสุด : 8 วัน	สูงสุด : 7 วัน	สูงสุด : 25 วัน	สูงสุด : 1 วัน	สูงสุด : 25 วัน

เกิดความล่าช้า คือ

1. ระยะเวลาดังแต่พบผู้ป่วยจนถึงรายงานใน Dashboard
2. ระยะเวลาดังแต่รายงานใน Dashboard จนถึง แจ้ง SRRT
3. ระยะเวลาดังแต่แจ้ง SRRT จนถึง SRRT เริ่มดำเนินการ



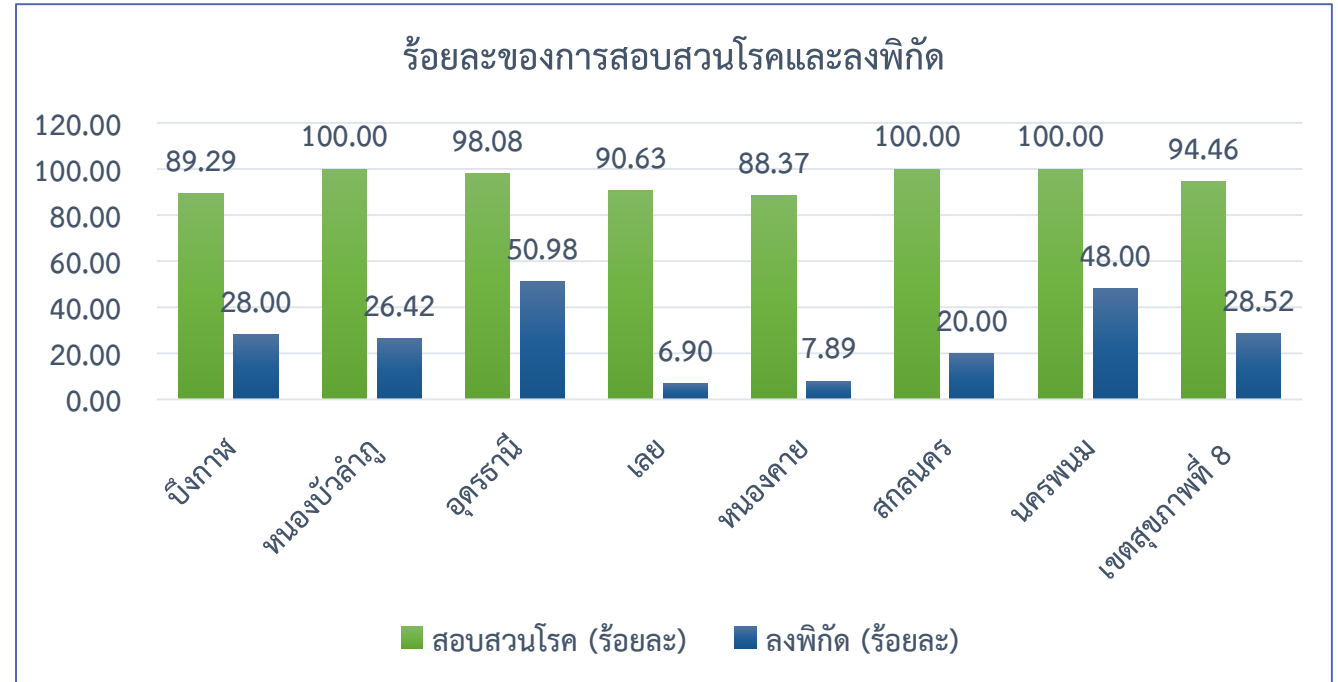
แนวทางแก้ไข

- สนง.เขตสุขภาพที่ 8 จะจัดประชุม VDO Conference สำหรับ user เพื่อทบทวนขั้นตอนการใช้งานโปรแกรม R8 506 Dashboard

# สรุปผลการลงพื้นที่สอบสวนโรค R8 506 Dashboard

ตั้งแต่ 1 มกราคม 2560 - 28 กุมภาพันธ์ 2560

จังหวัด	ทั้งหมด (case)	สอบสวนโรค (case)	ลงพิกัด (case)	ลงพิกัดไม่ สำเร็จ (case)
บึงกาฬ	56	50	14	36
หนองบัวลำภู	53	53	14	39
อุดรธานี	52	51	26	25
เลย	32	29	2	27
หนองคาย	43	38	3	35
สกลนคร	10	10	2	8
นครพนม	25	25	12	13
เขตสุขภาพที่ 8	271	256	73	183



## ปัญหาที่พบ

- ลงบันทึกพิกัดไม่ได้ เนื่องจากบ้านผู้ป่วยไม่มีระบบเครือข่ายโทรศัพท์  
ทำให้บันทึกข้อมูลผู้ป่วยไม่ได้  
แก้ไขเบื้องต้น ได้ปิดระบบการลงพิกัด เพื่อให้สามารถบันทึกข้อมูลได้  
ปัจจุบันได้เปิดระบบการลงพิกัดเพื่อติดตามการดำเนินงานในเดือนถัดไป



## แนวทางแก้ไข

- สนง.เขตสุขภาพที่ 8 จะจัดประชุม VDO Conference สำหรับ user เพื่อทบทวนขั้นตอนการใช้งานโปรแกรม R8 506 Dashboard